

WOJEWÓDZKI INSPEKTORAT
OCHRONY ŚRODOWISKA W POZNANIU
DELEGATURA W KALISZU

62-800 Kalisz, ul. Piwonicka 19, tel. 0 (prefiks) 62 764-63-30, fax 0 (prefiks) 62 766-33-29

**RAPORT
Z BADAŃ GLEBY**

DLA: DLH Poland Spółka z o.o. z siedzibą w Warszawie

**ul. Sosnkowskiego 1D
02-495 Warszawa**

Opracował :

wojewódzki inspektorat ochrony środowiska w Poznaniu
DELEGATURA W KALISZU

mgr inż. Józef Jajtner
Kierownik Laboratorium

KALISZ

Zatwierdził :

Zaj. WIELKOPOLSKIEGO PRZEMYSŁU
INSPEKTORAT OCHRONY ŚRODOWISKA

mgr inż. Jacek Kaczmarski
Kierownik Delegatury w Kaliszu

Data: 26.03.2007

Laboratorium Delegatury w Kaliszu
Wojewódzkiego Inspektoratu Ochrony Środowiska w Poznaniu
ul. Piwonica 19, 62-800 Kalisz tel. (0-62) 764-63-30, fax 766-33-29

SPRAWOZDANIE Z BADAŃ : gleby

Kalisz, dn. 26.03.2007

Numer sprawozdania: 98 /PCh/07

strona/stron 1/1

Nr umowy: 15/2007

Klient: DLH Poland Sp. z o.o. z siedzibą w Warszawie - ul.Sosnowskiego 1D, 02-495 Warszawa
 Pobrane przez: Laboratorium Delegatury w Kaliszu

Data poboru : 19.02.2007
 Data rozpocz. badań : 19.02.2007

Nazwa badanego obiektu : Wydzielona część działki nr 254/3 w Czekanowie

Nr naczynia :	Miejsce poboru :	Nr wewn.	Godziny poboru :
A-1	próbka gleby przy drodze gminnej	168	9.15
A-2	próbka gleby przy drodze powiatowej nr 25 od strony Ostrowa Wlkp.	169	10.00
A-3	próbka gleby przy drodze powiatowej nr 25 od strony Kalisza	170	11.00
A-4	próbka gleby w środku działki	171	12.15

WYNIKI BADAŃ

Badanie	Jednostki	Nr wewnętrzne próbek				Data wykon.	Nr normy / procedury badawczej
		168	169	170	171		
P Pestycydy ¹	µg/kg s.m.	0,528	0,411	0,548	0,625	15.03.2007	PN-EN ISO 6468:2002
Arsen	mg As/kg s.m.	19,5	33,5	21,5	40,7	27.02.2007	PN-EN ISO 11969:1999
Bar	mgBa/kgs.m.	26,9	38,2	21,9	24,8	01.03.2007	PB/Ba-1/03 z 8.12.2003
Chrom ogólny	mg Cr/kg s.m.	6,50	9,62	5,87	7,48	28.02.2007	PN-EN 1233:2000 pkt 4
Cynk	mg Zn/kg s.m.	29,2	42,0	39,0	29,4	02.03.2007	PN-ISO 8288:2002
Miedź	mg Cu/kg s.m.	4,78	7,68	6,85	4,89	02.03.2007	PN-ISO 8288:2002
Nikiel	mg Ni/kg s.m.	4,59	7,20	3,96	5,28	28.02.2007	PN-88/C-04570/10
Ołów	mg Pb/kg s.m.	14,7	24,4	18,8	16,5	28.02.2007	PN-88/C-04570/10
Rtęć	mg Hg/kg s.m.	0,100	0,094	0,108	0,0776	05.03.2007	PN-EN 1483:2000

< - poniżej granicy oznaczalności; s.m. - sucha masa.

Wyniki badań odnoszą się wyłącznie do badanych obiektów/próbek. Sprawozdanie z badań może być kopiowane wyłącznie w całości.

Próbki pobrano zgodnie z normą PN-R-04031:1997 z wierzchniej warstwy gleby.

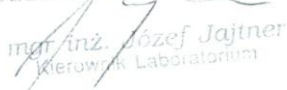
Próbki do badań przygotowano zgodnie z normą PN-ISO 11464:1999.

1- Pestycydy oznaczają sumę DDT, DDE, dieldryny, g-HCH i DMDT. Badania pestycydów wykonano z wyciągu wodnego.

P- badania pestycydów wykonano w Laboratorium WIOŚ Poznań.

K I E R O W N I K
 Pracowni Chemicznej

 mgr Agnieszka Gonera

Wojewódzki Inspektorat Ochrony Środowiska w Poznaniu
DELEGATURA W KALISZU

 mgr inż. Józef Jajtner
 Kierownik Laboratorium

Wyniki analiz – opis ogólny.

Podstawa opracowania.

Pomiary wykonano na podstawie zlecenia dla DLH Poland sp. z o.o. z siedzibą w Warszawie, zgodnie ze szczegółową specyfikacją zamówienia.

Cel pomiarów.

Celem przeprowadzonych pomiarów było stwierdzenie dotrzymywania standardów jakości gleby na terenie działki nr 254/3 zlokalizowanej w m. Czekanów Gm. Ostrów Wielkopolski.

Metody pomiarowe, obliczenia i zastosowana aparatura.

Analizy i oznaczenia

Próbki pobrano zgodnie z PN-R-04031 i przygotowano zgodnie z PN-ISO 11464.

Wykonano badania pestycydów oraz metali: arsenu, baru, chromu, cynku, miedzi, niklu, ołowiu, rtęci.

Wyniki pomiarów.

Załączone do opracowania sprawozdania z badań zawierają wyniki badań próbek gleby.

Dopuszczalne wartości zanieczyszczeń.

- **Dla próbek gleby.**

Gleba lub ziemia nie jest uznawana za zanieczyszczoną, jeżeli nie nastąpiło przekroczenie dopuszczalnych wartości stężeń, określonych w rozporządzeniu Ministra Środowiska z dnia 9 września 2002 roku w *sprawie standardów jakości gleby oraz standardów jakości ziemi* (Dz. U. nr 165, poz. 1359).

Teren poboru próbek zaliczyć należy do grupy C:

grupa C - tereny przemysłowe, użytki kopalne, tereny komunikacyjne.

Dopuszczalne stężenia zanieczyszczeń dla terenów grupy A, grupy B i grupy C w glebie lub ziemi:

Lp.	Zanieczyszczenie	Grupa A	Grupa B			Grupa C				
			Głębokość [m ppt]							
			0-0.3		0.3-15.0		>15		0-2	2-15
			Wodoprzepuszczalność gruntów [m/s]							
do		poniżej		do		poniżej		do	poniżej	
1×10^{-7}		1×10^{-7}		1×10^{-7}		1×10^{-7}		1×10^{-7}		
1	2	3	4	5	6	7	8	9	10	11
I. METALE										
1	Arsen	20	20	20	25	25	55	60	25	100
2	Bar	200	200	250	320	300	650	1.000	300	3.000
3	Chrom	50	150	150	190	150	380	500	150	800
4	Cyna	20	20	30	50	40	300	350	40	300
5	Cynk	100	300	350	300	300	720	1.000	300	3.000
6	Kadm	1	4	5	6	4	10	15	6	20
7	Kobalt	20	20	30	60	50	120	200	50	300
8	Miedź	30	150	100	100	100	200	600	200	1.000
9	Molibden	10	10	10	40	30	210	250	30	200
10	Nikiel	35	100	50	100	70	210	300	70	500
11	Ołów	50	100	100	200	100	200	600	200	1.000
12	Rtęć	0.5	2	3	5	4	10	30	4	50
ŚRODKI OCHRONY ROŚLIN										
Pestycydy chloroorganiczne										
1	DDT/DDE/DDD	0.0025	0.025	0.025	4	0.025	4	0.25	0.025	4
2	aldrin	0.0025	0.025	0.025	4	0.025	4	0.25	0.025	4
3	dieldrin	0.0005	0.005	0.005	4	0.005	4	0.5	0.005	4
4	endrin	0.001	0.01	0.01	4	0.01	4	0.1	0.01	4
5	a-HCH	0.0025	0.025	0.025	2	0.025	2	0.25	0.025	2
6	b-HCH	0.001	0.01	0.01	2	0.01	2	0.1	0.01	2
7	g-HCH	0.000005	0.0005	0.0005	0.5	0.0005	0.5	0.005	0.0005	0.5
V/B Pestycydy - związki nie chlorowe										
1	carbaryl	0.01	0.2	0.1	5	0.1		0.2	0.1	5
2	carbofuran	0.01	0.2	0.1	2	0.1	2	0.2	0.1	2
3	maneb	0.01	0.2	0.1	35	0.1	35	0.2	0.1	35
4	atrazin	0.00005	0.05	0.005	6	0.005	6	0.05	0.005	6

Omówienie wyników**Miejsce poboru próbek**

Działka nr 254/3 m. Czekanów, gm. Ostrów Wielkopolski.

Poboru dokonało Laboratorium Delegatury w Kaliszu WIOŚ w Poznaniu, zgodnie z normą PN-R-04031:1997 z wierzchniej warstwy gleby.

- Analiza przeprowadzonych badań.

Rodzaj próbki	Oznaczenie próbki	Data poboru	Teren grupy	Stwierdzono przekroczenie dopuszczalnych zanieczyszczeń (tak/nie)	Rodzaj substancji dla której stwierdzono zanieczyszczenie
Gleba	168	19.02.2007	C	Nie	-
Gleba	169	19.02.2007	C	Nie	-
Gleba	170	19.02.2007	C	Nie	-
Gleba	171	19.02.2007	C	Nie	-

W badanym zakresie **nie stwierdzono przekroczenia wartości dopuszczalnych**, w odniesieniu do obowiązujących standardów jakości gleby oraz standardów jakości ziemi.

Zur. WIELKOPOLSKIEGO WYDZIAŁU
INSPEKTORA OCHRONY ŚRODOWISKA
[Podpis]
mgr inż. *[Podpis]* Kocan
Kierownik Delegatury w Kaliszu

Protokół poboru i przyjęcia próbek do badań

Numer protokołu poboru 28

Komponent : ~~gleba / odpady / osady ściekowe~~

Cel badania: ~~KZ/H/Z*~~

Klient: 15/2007 DLH Poland Sp. z o.o. z Siekalin w

Numer zlecenia: 02-455 Numerowe Nurkowo, ul. Sosnkowska

Próbki pobrane przez: Laboratorium 4106 P.z. Deleg. Kalisz Dnia: 19.02.07

Miejsce poboru: wydziałowa część działki 254/3 w lokalizacji wy. sat. mapy

	Objętość próbki :	Godzina poboru:	Nr wew.
A- 1 <u>próba gleby przy średnie gmo</u>	<u>1 dm³</u>	<u>09¹⁵</u>	<u>168</u>
A- 2 <u>próba gleby przy średnie 25 od str. Ostroga</u>	<u>1 dm³</u>	<u>10⁰⁰</u>	<u>169</u>
A- 3 <u>próba gleby przy średnie 25 od str. Kalisza</u>	<u>1 dm³</u>	<u>11⁰⁰</u>	<u>170</u>
A- 4 <u>próba gleby w str. środku działki</u>	<u>1 dm³</u>	<u>12¹⁵</u>	<u>171</u>
A- _____	_____	_____	_____
A- _____	_____	_____	_____

Pobór próbek zakończono o godz. 12¹⁵ dnia 19.02.07

Badania wykonywane w Laboratorium:

- | | | |
|---------------------|-----------------|-----------|
| 1. <u>pestycydy</u> | 6. <u>miedź</u> | 11. _____ |
| 2. <u>arsen</u> | 7. <u>olow</u> | 12. _____ |
| 3. <u>chrom</u> | 8. <u>nikel</u> | 13. _____ |
| 4. <u>bar</u> | 9. <u>męc</u> | 14. _____ |
| 5. <u>cynek</u> | 10. _____ | 15. _____ |

Warunki meteorologiczne w czasie pobierania próbek: zachmurzenie duże

Wygląd próbki : _____

Sprzęt zastosowany do poboru próbek: próbki

Uwagi do pobierania próbek: próbki 1, 2, 3, 4 jasna - brązowe

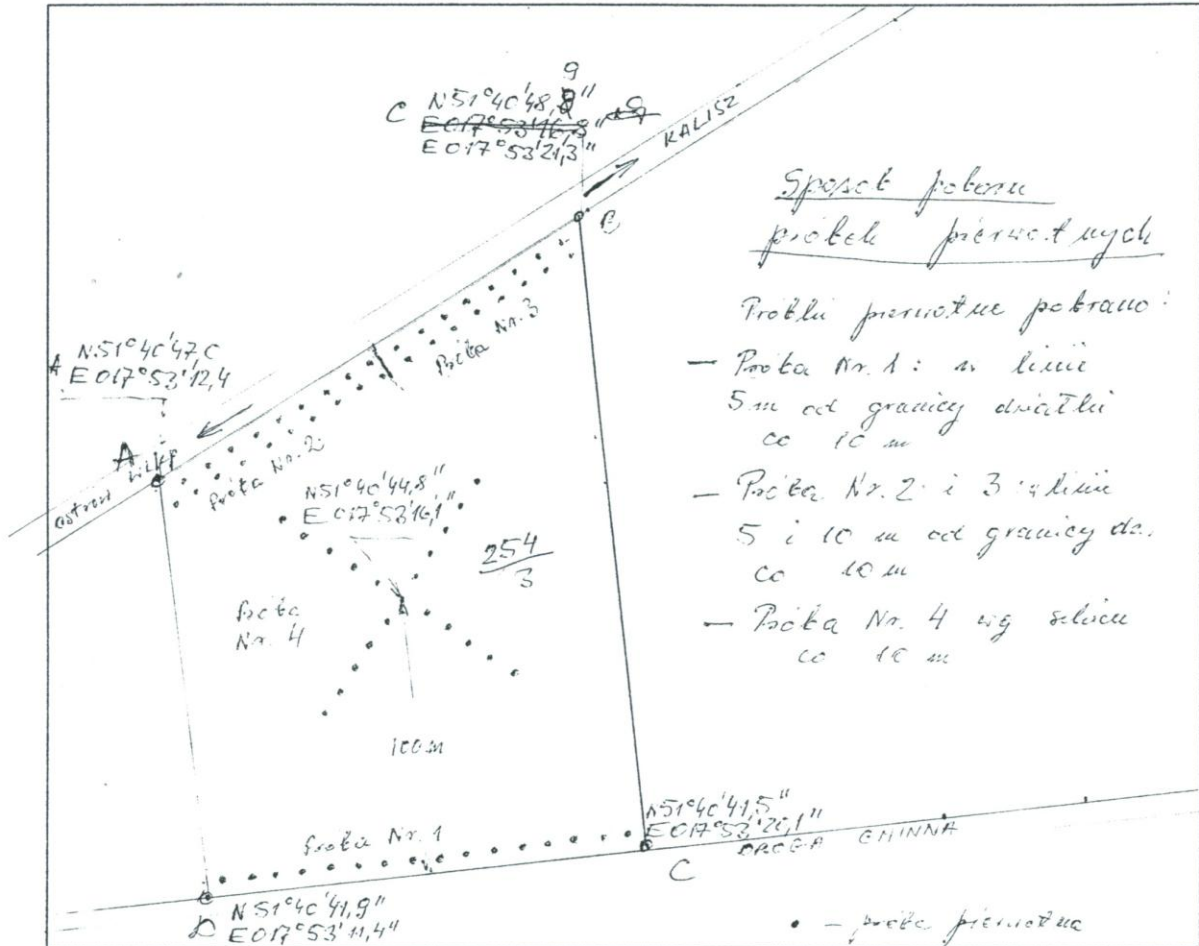
Próbki gleby pobrano zgodnie z normą PN-R-04031

Próbki odpadów pobrano zgodnie z instrukcją O3-II

Próbki osadu ściekowego pobrano zgodnie z normą PN-EN ISO 5667-13: 2004, PN-ISO 5667-15: 2004

Metody kontroli jakości: procedura ogólna O-3, O-12.

Szkic sytuacyjny miejsca poboru



Sposób poboru próbek pierwotnych

Proble pierwotne pobrano:

- Proba Nr. 1: w linii 5m od granicy drogi do 10m
- Proba Nr. 2 i 3: w linii 5 i 10m od granicy do 10m
- Proba Nr. 4 wg schematu do 10m

Podpis pracownika Laboratorium dokonującego poboru: K. Gasiłowska

Ocena próbki: pozytywna

Próbki przyjęto do badań dnia, o godzinie: 19.02.07, godz 14⁰⁵

Uwagi: -

Kierownik Laboratorium

[Signature]

* właściwe podkreślić